

BIO BASED INDUSTRIES PPP

- Call H2020-BBI-PPP-2014-1
 - Lansare: 09-07-2014
 - Inchidere: 15-10-2014
 - Buget: 50.000.000 €
 - Pilon principal: Provocari societale
-
-

Teme eligibile:

- **BBI.VC1.D1:** Lignocellulosic residues to (di)carboxylic acids, diols and polyols
 - **BBI.VC1.D2:** Chemical building blocks and value-added materials through integrated processing of wood
 - **BBI.VC1.R1:** Efficient pre-treatment of lignocellulosic feedstock to advanced bio-based chemicals and biomaterials
 - **BBI.VC2.D3:** Advanced products from lignin and cellulose streams of the pulp and paper industry
 - **BBI.VC2.R2:** New sustainable pulping technologies
 - **BBI.VC2.R3:** New products from sustainable cellulose pulp exploitation
 - **BBI.VC2.R4:** Fibres and polymers from lignin
 - **BBI.VC2.R5:** Sugars from effluents of the pulping process and discharged fibres
-
-

- **BBI.VC3.D4:** Functional additives from residues from the **agro-food industry**
 - **BBI.VC3.F1:** Added value products from **underutilised agricultural resources**
 - **BBI.VC3.R6:** Fermentation processes to obtain biosurfactants and specialty carbohydrates from **agricultural and agro-industrial streams**
 - **BBI.VC3.R7:** Protein products from **plant residues**
 - **BBI.VC3.R8:** **Bioactive compounds** from meso-organism's bioconversion
 - **BBI.VC4.D5:** Cost efficient **manure valorisation** on large scale
 - **BBI.VC4.R10:** **Nutrient recovery** from biobased waste streams and residues
 - **BBI.VC4.R9:** **Valuable products** from heterogeneous biowaste streams
-
-

Despre initiativa tehnologica comuna BBI

- Initiativa BRIDGE este un parteneriat public-privat (PPP) intre Comunitatea Europeana si Consortiul Bio-Based Industries (BIC), creat in decembrie 2012
 - BIC cuprinde 69 membri titulari (40 Industrii mari, 17 IMM-uri, 12 Clustere) si 102 membri asociati (33 Universitati, 54 Org tehnice de cercetare, 8 Org europene de comert, 4 Asociatii, 3 Platforme tehnologice europene)
 - Angajament comun de 3,8 mld € pentru 2014-2020
 - 1 mld € / UE
 - 2,8 mld € / BIC
-
-

Descriere BBI:

BBI = instrument integrat și fundamental în H2020 pentru realizarea viziunii industriale biobazate

BBI susține dezvoltarea UE bazată pe lanțuri de valori și accelerează tranziția la materii prime avansate pentru biorafinării, ceea ce implică:

- construirea de noi lanțuri valorice fundamentate pe dezvoltarea colectării durabile de biomasă și sisteme furnizoare cu productivitate crescută și o mai bună utilizare a materiei prime din biomasă (inclusiv coproducție și produse secundare), deblocând utilizarea și valorificarea deșeurilor și a biomasei lignocelulozice.
-
-

- ridicarea lanțurilor valorice existente pe noi niveluri, prin optimizarea folosirii materiilor prime și fluxuri industriale paralele/secundare
 - maturizarea tehnologiei prin cercetare-inovare, precum și modernizand și construind biorafinării demonstrative și pilot, care vor procesa biomasa într-o gama de produse inovative biobazate.
-
-

Viziunea BBI:

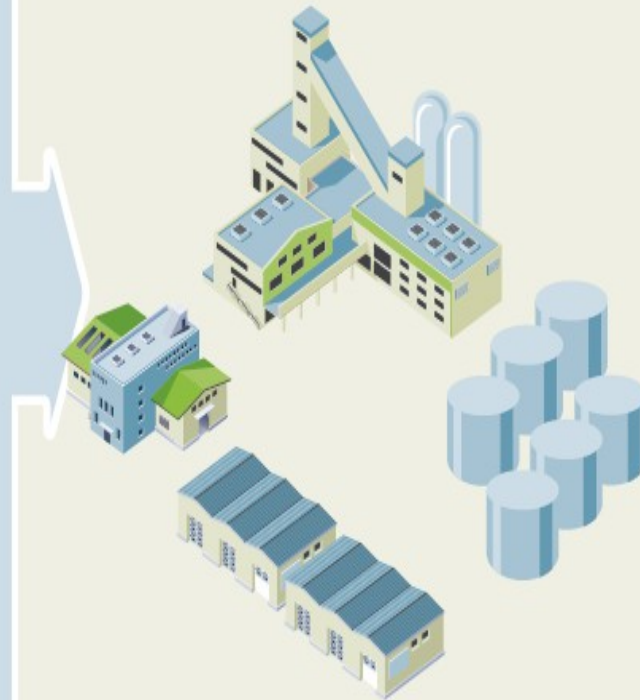
- O Europa competitiva, inovatoare și durabilă mergând spre o societate post-petrol eliberată de presiunea săracirii resurselor și a impactului de mediu

- Sustine programe multianuale pentru proiectele construite pe un concept fundamentat pe biologic
- Sustine dezvoltarea rurala si reindustrializarea in Europa

Biomass and waste



Biorefinery



Fuel



Chemicals and materials



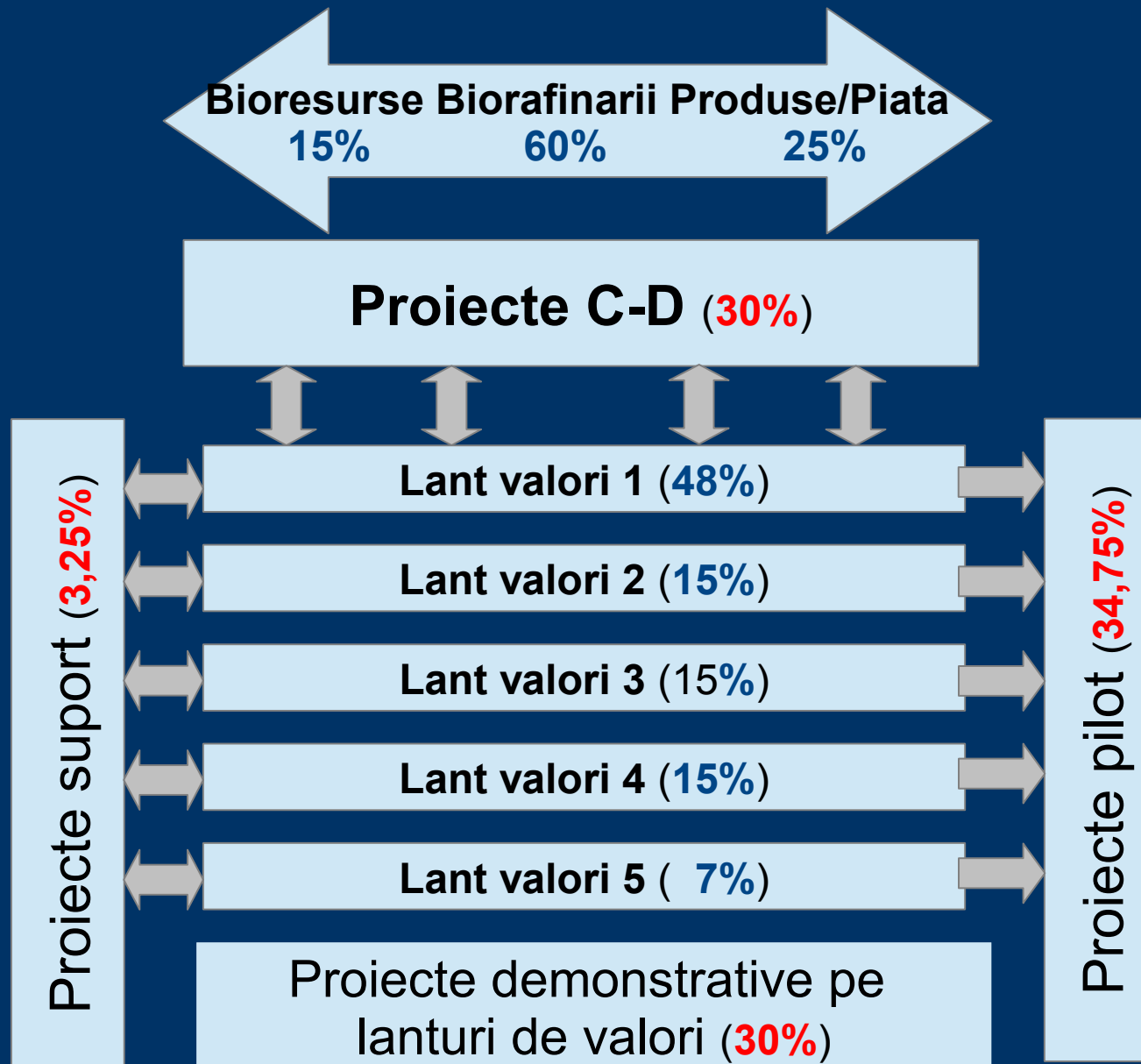
Feed and food ingredients



Sectoare in atentie:

- **Materii prime:** favorizarea unei surse sustenabile de biomasa, crescand productivitatea si construind noi lanturi de aprovizionare;
 - **Biorafinarii:** Optimizarea prelucrarii eficiente prin Cercetare-Dezvoltare si demonstrarea eficientei si viabilitatii lor economice pe scara larga la biorafinarii
 - **Piete, produse si politici:** piete dezvoltate pentru produse cu origine bio si adecvarea cadrului de politici suport
-
-

Schema pe tipuri de proiecte si prioritati



Lanturile valorice:

1. De la materii prime lignocelulozice, la biocombustibili avansati, substante chimice si materiale din resurse bio: tehnologii de baza si materii prime pentru generatiile urmatoare de combustibili, chimicale si materiale

2. Urmatoarea generatie de lanturi valorice forestiere: utilizarea intregului potential de biomasa forestiera prin imbunatatirea mobilizarii si realizarii de noi produse cu valoare adaugata si de piete

3. Urmatoarea generatie de lanturi valorice agricole: realizarea celei mai mari sustenabilitati si valori adaugate prin imbunatatirea productiei agricole si a pietelor

4. Aparitia unor noi lanturi valorice din deseuri (organice): de la problemele deseurilor la oportunitati economice prin realizarea de tehnologii sustenabile pentru conversia deseurilor in produse valoareoase

5. Energie integrata, boirafinare celuloza si produse chimice: realizarea productiei sustenabile de bioenergie, prin reintegrarea cu operatiunile BIOREFINERY de izolare a componentelor cu valoare adaugata mai mare

Descriere proiecte:

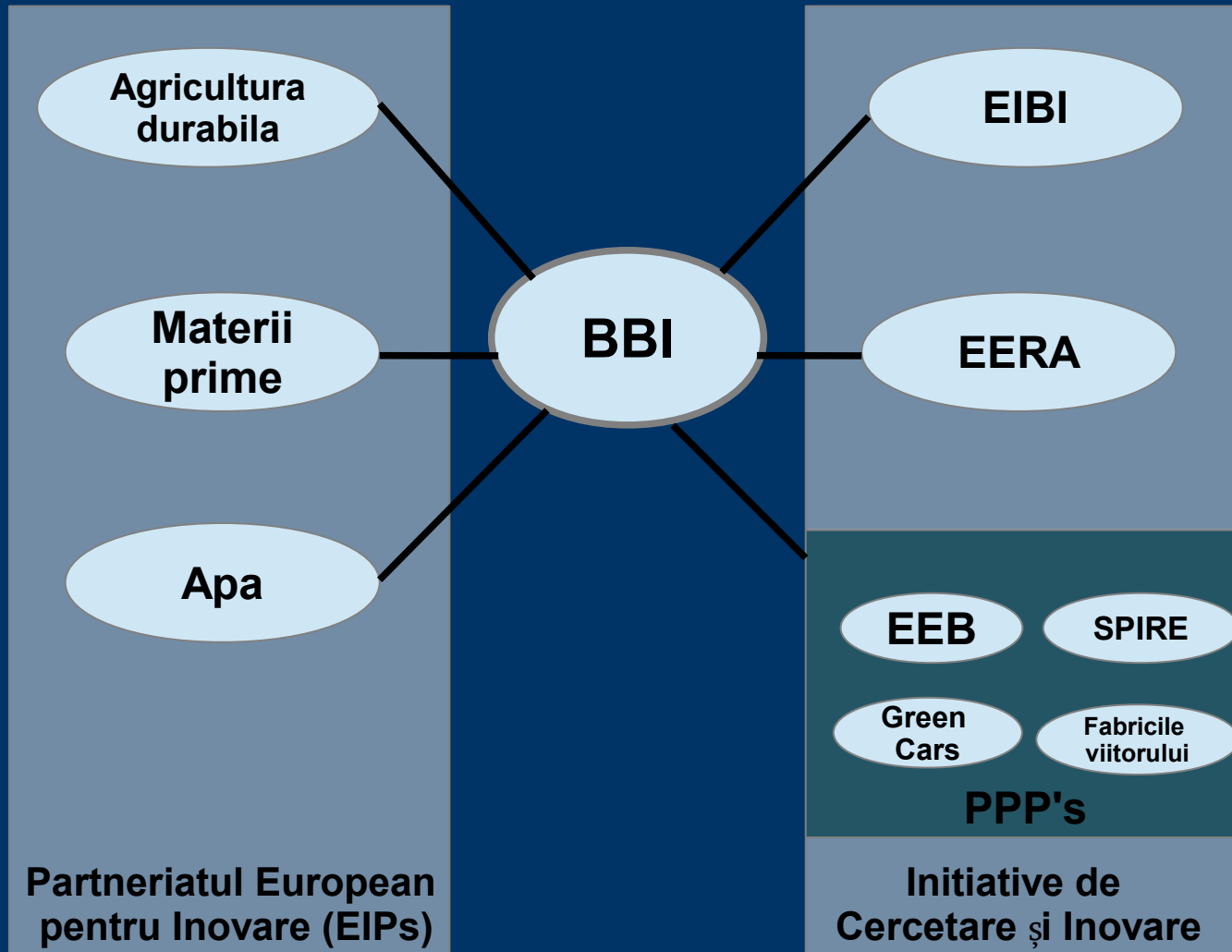
- **Proiecte C-D** axate pe umplerea golurilor in inovatii tehnologice: proiecte dedicate dezvoltarii de tehnologii specifice si concepte necesare realizarii lanturilor valorice si proband principiile in instalatii pilot
 - **Proiecte demonstrative** pentru a integra si implementa tehnologii si rezultate C-D in lanturile de valori actuale, pentru a aduce tehnologia mai aproape de scara comerciala prin extinderea la activitati demonstrative
-
-

- **Proiecte pilot** pentru a optimiza tehnologia de conversie a biomasei si a asigura preturi competitive atat prin construirea de noi operatiuni, dar si modernizand situri industriale operationale sau abandonate pentru a fi convertite in operatiuni de biorafinare; fiecare zona de lant valoric va duce cel putin la un proiect pilot
 - **Proiecte suport**, care includ in principal activitati de cercetare dirijate pe rezolvarea problemelor transversale care decurg din proiectele demonstrative ale lanturilor valorice
-
-

Tinte strategice:

- Crearea unei infrastructuri (biorafinării) industriale care să valorifice bio-resursele;
 - Realizarea unei noi generații de materiale obținute prin bio-rafinare;
 - Acoperirea a 25% din necesarul de combustibili pentru transporturi cu bio-combustibili de generația a II a (ligno-celulozici) - ținta 2030;
 - Înlocuirea a min. 30% din produsele chimice și materialele pe bază de uleiuri minerale, cu produse similare bio-degradabile obținute prin bio-rafinare (țintă 2030);
 - Crearea de valoare adăugată prin valorificarea potențialului bio-industrial al reziduurilor, deșeurilor și subproduselor din agricultură, silvicultură, a gunoaielor menajere;
 - Eficientizarea lanțurilor valorice existente și crearea de noi lanțuri valorice în spațiul rural, prin revitalizarea industriei transformatoare și de bio-sinteză;
 - Diversificarea și creșterea profitului net al agricultorilor cu până la 40% pe baza valorificării potențialului bio-industrial al reziduurilor, deșeurilor și subproduselor din agricultură, silvicultură și acvacultură.
-
-

Complementaritati și sinergii europene



Procedura depunere:

Se urmeaza precizarile din competitia de proiecte propusa, in acord cu documentul „Reguli pentru depunerea propunerilor și procedurile de evaluare, selectie și de atribuire”

Acordul de Consortiu este semnat de membrii sai inainte de semnarea **Acordului de Finantare** de catre BBI și Consortiu

Consortiul trebuie sa reuneasca cel putin 3 membri stabiliti in state UE sau tari asociate diferite

- Proiect demonstrativ: coordonator membru BIC
 - Proiect C-D ori suport: coordonator membru asociat BIC, sustinut de un membru/membri din organizatie la incadrarea proiectului in dezvoltare
-
-

Cai de sprijin si raspunsuri:

- **Participant Portal FAQ** – Submission of proposals
 - **National Contact Points (NCP)** – contact your NCP for further assistance.
 - **Enterprise Europe Network** – contact your EEN national contact point for advice to businesses with special focus on SMEs. The support includes guidance on the EU research funding.
 - **IT Helpdesk** – contact the Participant Portal IT helpdesk for questions such as forgotten passwords, access rights and roles, technical aspects of submission of proposals, etc.
 - **Partner Search Services** helps you find a partner organisation for your proposal.
 - **H2020 Funding Guide** your online guide on the procedures from proposal submission to managing your grant.
-
-

Succesul Dumneavoastră,
mulțumirea noastră !

